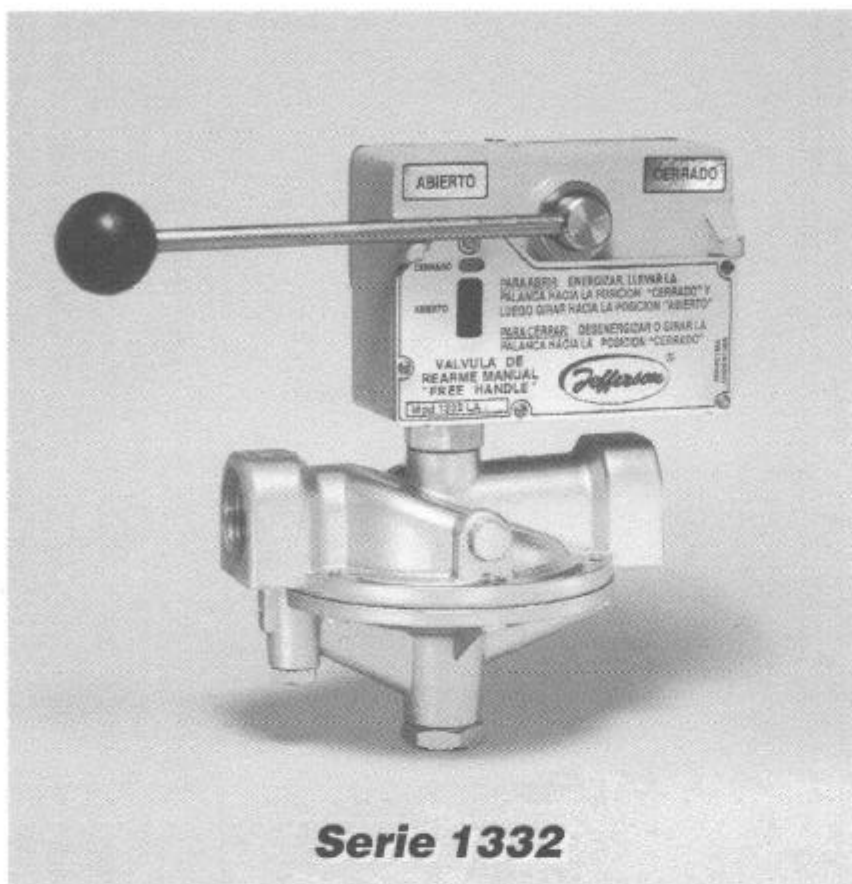


Serie
1332

Válvula de seguridad de rearme manual free handle.



Serie 1332



SISTEMA CALIDAD CERTIFICADO

Características principales

Normalmente cerrada.
Acción directa. No requiere presión diferencial mínima para operar.
Sistema "Free Handle", es decir, cierra automáticamente al cortar la corriente y abre manualmente y sólo con la presencia de la señal eléctrica.
Cuerpo de aluminio inyectado o fundido.
Asiento de acrílico-nitrilo.
Bobinas capsuladas conexión DIN 43650.
Protección IP65 y NEMA4.
Visor de la válvula cerrada o abierta.
Cabezal rotatorio en 360°.
Tiempo de respuesta \leq 50 milisegundos.

Opcionales:

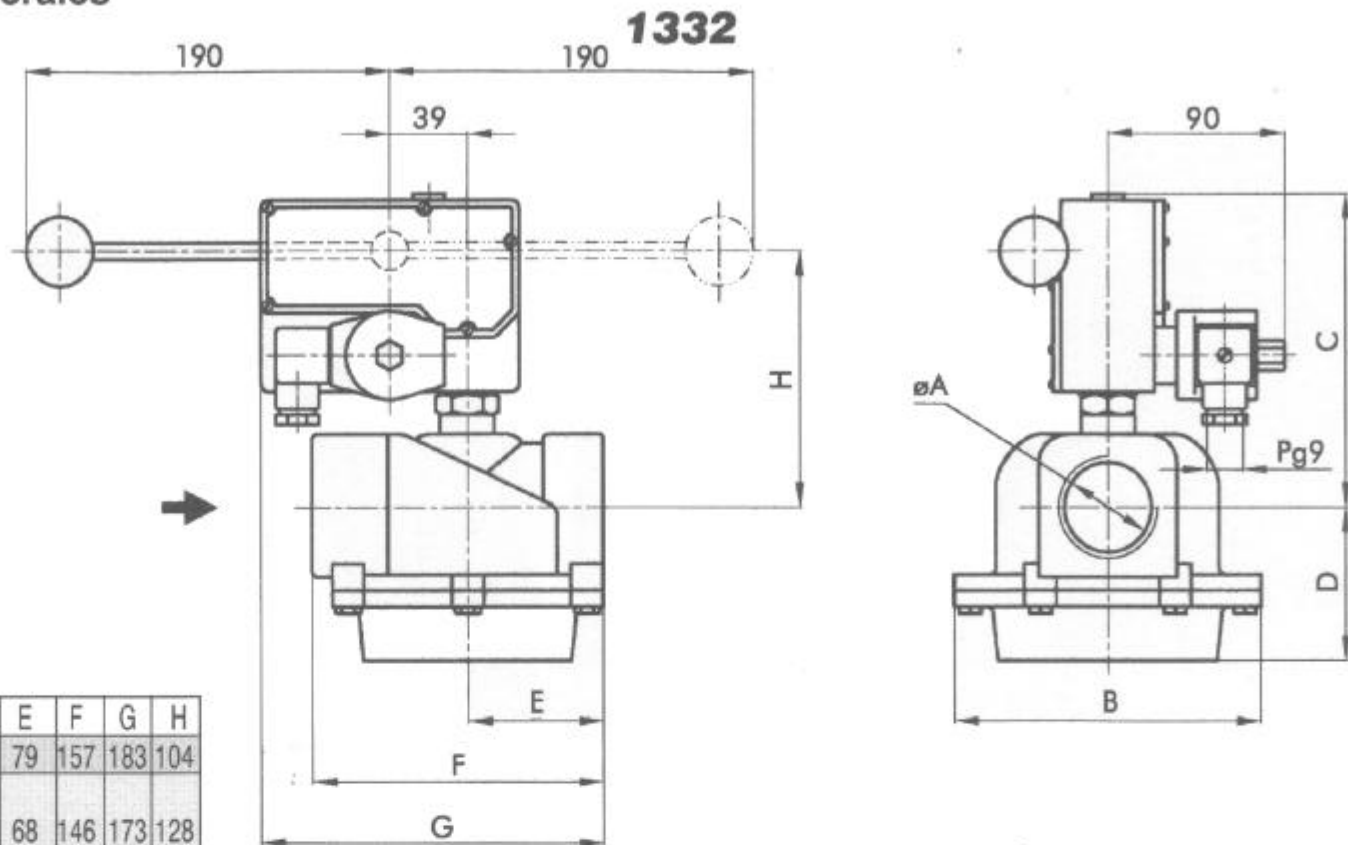
- Indicador luminoso de bobina energizada.
- Bobinas y carcasas a prueba de explosión y/o intemperie.
- Microcontacto de prueba de válvula cerrada.

Especificaciones técnicas

\varnothing Conex.	\varnothing Pasaje mm.	Coef. Kv. m ³ /h	Δp máxima en bar	Temp. máx. en °C	Peso en kg.	N° Catálogo
1"	26	13	3	80	2,3	1332LA08
1.1/4"	32	22				1332LA10
1.1/2"	48	30	2		3,3	1332LA12
2"	51	55			3,1	1332LA16
2"	76	60	1		6,2	1332LA20
3"	76	76			6,0	1332LA24



Dimensiones generales



Conexión $\varnothing A$	B	C	D	E	F	G	H
1"	124	133	87	79	157	183	104
1.1/2"							
2"	154	157	76	68	146	173	128
2.1/2"							
3"	163	190	135	112	224	-	162

Medidas en mm.

Conexiones NPT

Agregar el sufijo "T" al N° de Catálogo.
Ejemplo: 1332LA08T.

Construcciones especiales

- Cierra automáticamente al recibir señal eléctrica. Abre manualmente y se rearma sólo con ausencia de señal eléctrica.
- Normalmente abierta.

Bobinas

- C.A. 50Hz: 11W - tipo MF11C, para 12, 24, 110, 220 y 240 V.
- C.A. 60Hz: 13W - tipo MF13C, para 12, 24, 110, 120, 220 y 240 V.
- C.C.: 19W - tipo MH19C, para 12, 24, 110 y 220 V.

Opcionales

- Bobinas a prueba de explosión e intemperie. Agregar el prefijo **ZC** al número de la válvula. Ejemplo: ZC1332LA08.
- Bobinas a prueba de agua, intemperie y

corrosión salina NEMA 4x.

Agregar el prefijo **YC** al número de la válvula. Ejemplo: YC1332LA12.

• Carcasa a prueba de explosión e intemperie.

Agregar el prefijo **Z** al número de la válvula.

Ejemplo: Z1332LA16.

• Microcontacto de prueba de válvula cerrada.

Agregar el sufijo **I** al número de la válvula.

Ejemplo: 1332LA12-I. (no se provee a prueba de explosión).

• Indicador luminoso de bobina energizada.

Ver sección bobinas.

Recomendaciones para la instalación

Colocar un filtro delante de la válvula con porosidad $\leq 50 \mu$.

Montaje: Preferentemente sobre cañería horizontal con la bobina hacia arriba.

Aplicaciones

- Sistemas de seguridad "Shut off" por límite de temperatura, presión, falta de llama, nivel, etc, en sistemas de combustión en calderas.
- Equipos de combustión con cargas térmicas mayores de 30000 Kw/h y múltiples quemadores.
- Quemadores para hornos semiautomáticos y manuales.