

Generador de ignición de chispa.

**Para quemadores atmosféricos de gas.
Cables principales y de alto voltaje con
conectores de enchufe.**

INTRODUCCIÓN

El generador de ignición de chispa ZT 870 es particularmente apropiado para utilizarse con la caja de control TFI 812, esto para la ignición automática de Sistemas de quemadores atmosféricos de gas.

CARACTERÍSTICAS DE CONSTRUCCIÓN

La bobina del transformador y los dispositivos electrónicos de control están contenidos en una caja de plástico resistente a la temperatura y al impacto, sellada en material de resina PU el cual proporciona la protección óptima contra mugre y humedad.

Una de las dos asas de la armadura está diseñada para proporcionar la conexión a tierra. Los conectadores de enchufe para los cables principales y de alto voltaje permiten una simple y rápida instalación.

DESCRIPCIÓN DE LA OPERACIÓN.

Un circuito electrónico produce aproximadamente 50 chispas por segundo. El voltaje de estas chispas se incrementa por el transformador hasta aproximadamente 16 kv.

El voltaje secundario así como la energía de la chispa son independientes de la frecuencia y del voltaje de los cables principales. Una reducción en el voltaje de los cables principales simplemente ocasiona que la capacidad de la chispa caiga o que a su vez aumente si el voltaje de los cables principales fuera muy alto.

La interferencia a la detección de la ionización de la flama se evita por el muy breve intervalo entre chispas y también por la estabilidad de la chispa de ignición.

INSTRUCCIONES DE INSTALACIÓN.

Las regulaciones aplicables de instalación deben observarse al montar y cablear la unidad. El cable de ignición se debe mantener lo más corto posible para evitar interferencia de radio y por lo tanto una caída en su desempeño.

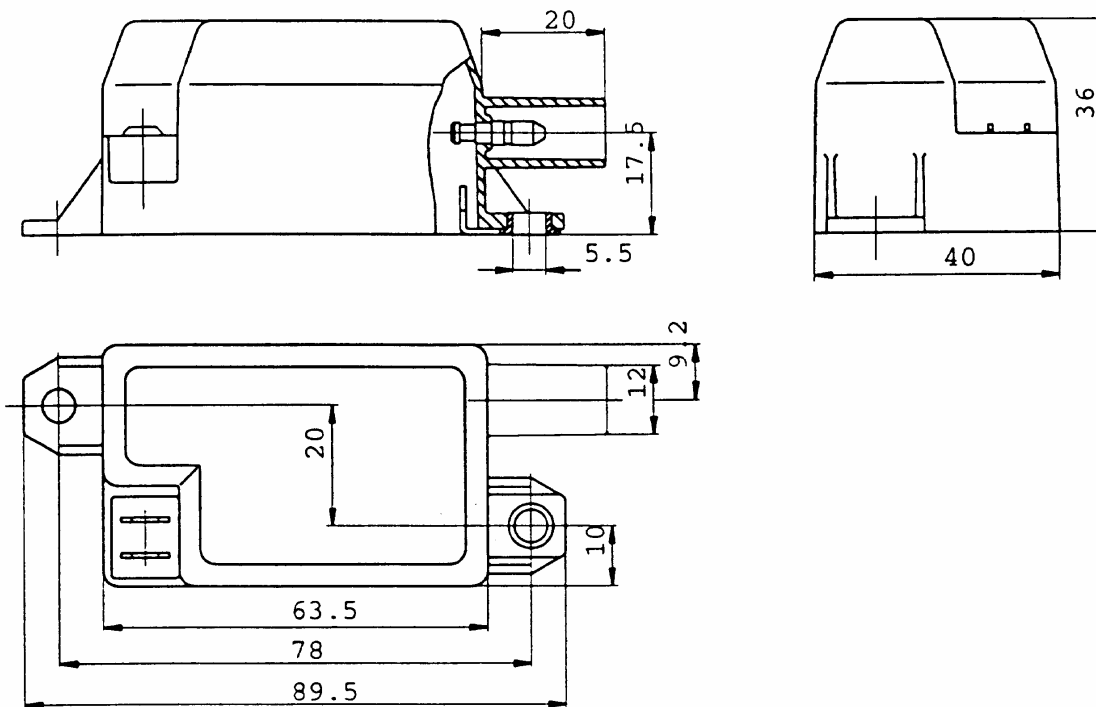
Sus compactas dimensiones y el procedimiento de simple instalación permiten al generador de ignición de chispa ZT 870 se instale cerca del electrodo de ignición.



DATOS TÉCNICOS

Suministro de voltaje	110/120, 220/240VCA (-15...+10%) 50 Hz (40 – 60 Hz)
Conexiones: Viva / neutro /	Enchufe angulado Satronic de dos patas Asa de montaje enchufe de ø4 mm
Tierra	Asa de montaje enchufe de ø4 mm
Alta tensión	17 mA
Consumo de corriente	50% en 3 min.
Switcheo encendido	< N
Nivel de Interferencia	16 kv. (amplitud)
Voltaje de Ignición	200 mA (amplitud)
Corriente de ignición	Aprox. 50 k Hz
Frecuencia de chispa	mJ (3.8E-6 Btu)
Energía por chispa	5 mm
Espacio de chispa	Silicona, ø7mm
Cable de ignición	Longitud standard, 30cm
Aislamiento standard	IP 40
Temperatura de ambiente permisible	-20° C...+ 60° C
Posición de ensamble	Cualquiera
Peso	220 g

DIMENSIONES DEL ZT 870



INFORMACION DE PEDIDO

PIEZA	DESIGNACION	No. DE PIEZA
Transformador de Ignición	ZT 870	13010 (110/120 V CA) 13000 (220/240 V CA)
Cable del principal	ZT 870 cordón de suministro 0.3 m	7293001
Cable de ignición	ZT 870 cable de ignición 0.3 m	72730
Cable alternativo de ignición	ZT 870 cable de ignición 1 m	72710

La información de pedido anterior se refiere a la versión estándar.
Versiones especiales también se incluyen en la variedad de nuestros productos.

Las especificaciones están sujetas a cambios sin previo aviso.

ZT 870

66-2047S A.C. Rev. 98

satronic
A Honeywell Company

Satronix AG
Brühlstrasse 7
Postfach 324
CH-8137 Dietsdorf